



**GRAND**  
INFLATABLE BOATS



***Golden Line 6750***



# G750 Technische Daten

Außenlänge, cm	750	Max. Motorisierung, PS	250
Außenbreite, cm	285	Max. Motorgewicht, kg	285
Innenlänge, cm	557	Schaftlänge, Inch	25"(L)
Innenbreite, cm	170	Mittschiffs / Heck Aufkimmung, Grad	25°/20°
Schlauchdurchmesser, cm	58	Typ	RIB
Leergewicht*, kg	950	Design Kategorie***	B,C
Transportgewicht**, kg	1250		
Tragkraft, kg	1300		
Empfohlene Motorisierung, PS	200		

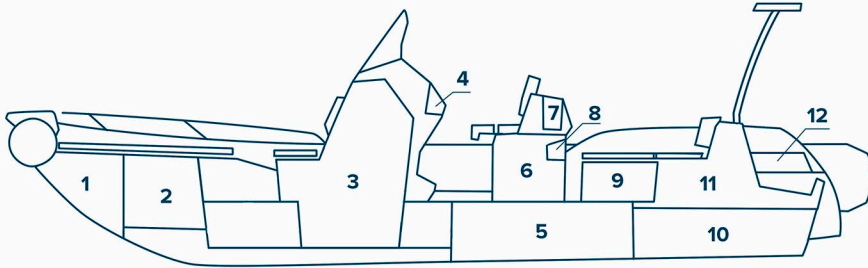
Vermerk:

\* Das Leergewicht gibt das Gewicht des nackten Bootes ohne jegliches herausnehmbares Zubehör an.

\*\* Das Transportgewicht gibt das Gewicht des Boots inklusive Verpackungsmaterialien an.

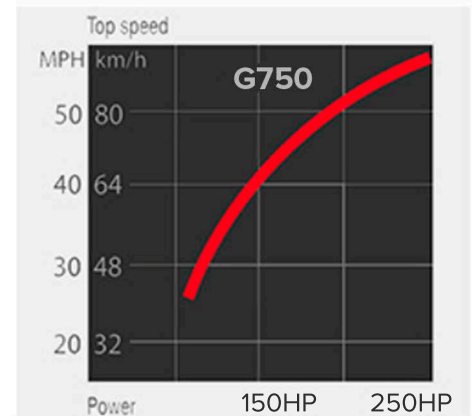
\*\*\* Design Kategorie nach 2013/53/EU.

## Stauräume



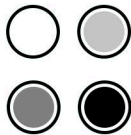
- |                            |                                   |
|----------------------------|-----------------------------------|
| 1 - Ankerstaufach          | 7 - Ablagefach im Sitz            |
| 2 - Bugstauraum            | 8 - Regal im Sitz                 |
| 3 - Konsolenstauraum       | 9 - Zwei seitliche Stauräume      |
| 4 - Handschuhfach          | 10 - Unterer Heckstauraum         |
| 5 - Kraftstofftank         | 11 - Großer Heckstauraum          |
| 6 - Gr. Doppelsitzstauraum | 12 - Heckstaufach für Leinen etc. |

## Performance Diagramm

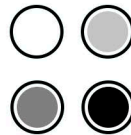


Das Performance Diagramm gibt Nährwerte für Boote mit geringer Beladung an.

### Schlauch



### GFK



### Polster



## Standardausstattung

- Tiefer-V GFK-Rumpf mit Heckspiegelverlängerung, Schleppring, selbstlenzendes Cockpit
- Tragschlauch mit fünf Schlauchkammern
- Bugankerplatte mit zwei Klampen und Polster
- Bugstauraum und Ankerstauraum mit Polstern
- Lenkkonsole CL-25 mit Frontsitz, Windschutzscheibe, Reling und Handschuhfach
- Doppelsitz SD-25 mit klappbaren Sitzen und seitlichen Edelstahlgriffen
- Großes Armaturenbrett für GPS-Geräte mit bis zu 17"
- U-Sitzgruppe im Heck mit zwei seitlichen Staufächern, Polstern, Rückenlehne und Zugangstür/Heckdurchgang zu
- Badeplattformen
- Großer Heckstauraum mit Hydraulikdämpfern und Polster
- Reling im Hecksitzbereich, Klampen und Zugösen im Heck
- Hebeösen zum Kranen
- 260l Einbautank mit Geber und Einfüllstutzen

## Grand Luxe Paket

- E-Paket mit Nav. Beleuchtung, Bilgepumpe, el. Horn, Schaltpaneel, Batterieschalter und Verkabelung
- Zwei Badeplattformen mit Leiter
- Edelstahlbugreling

## Sonderausstattung

- Herausnehmbare Bugsonnenliege und Hecksonnenliege
- Dusche mit 75l Frischwassertank
- Wasserskimast mit GFK-Top
- Herausnehmbarer Tisch mit vier Getränkehaltern
- Marine WC
- Hydrauliklenkung
- PERFORMANCE Lenkrad (schwarz)
- Bimini-Top
- Abdeckplane, Konsolen- und Sitzabdeckung
- Zwei Überdruckventile
- Kiel- und Schlauchschutz
- SILVERTEX Polsterbezüge
- SeaDek Bodenbelag

Ihr Händler

