



**GRAND**  
INFLATABLE BOATS



***Golden Line 6340***



# Golden Line G340 Technische Daten

Außenlänge, cm	330	Max. Motorisierung, PS	30
Außenbreite, cm	176	Max. Motorgewicht, kg	70
Innenlänge, cm	240	Schaftlänge, Inch	15"(S)
Innenbreite, cm	80	Mittschiffs / Heck Aufkimmung, Grad	17°/14°
Schlauchdurchmesser, cm	43	Typ	RIB
Leergewicht*, kg	129	Design Kategorie***	D,C
Transportgewicht**, kg	195		
Tragkraft, kg	580		
Empfohlene Motorisierung, PS	20		

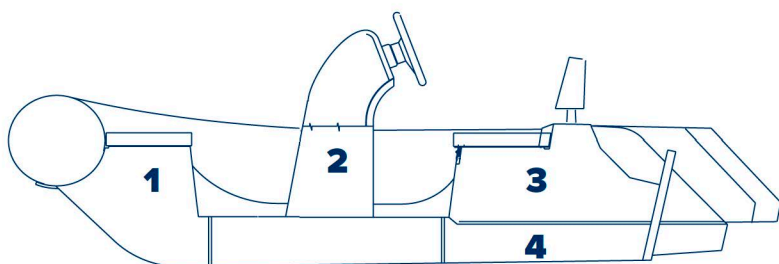
Vermerk:

\* Das Leergewicht gibt das Gewicht des nackten Bootes ohne jegliches herausnehmbares Zubehör an.

\*\* Das Transportgewicht gibt das Gewicht des Boots inklusive Verpackungsmaterialien an.

\*\*\* Design Kategorie nach 2013/53/EU.

## Stauräume



1 - Bugstauraum  
2 - Konsolenstauraum

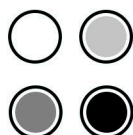
3 - Heckstauraum (trocken)  
4 - Unterer Heckstauraum

## Performance Diagramm

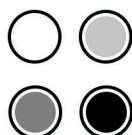


Das Performance Diagramm gibt Nährwerte für Boote mit geringer Beladung an.

### Schlauch



### GFK



### Polster



## Standardausstattung

- Medium-V GFK-Rumpf mit Heckspiegelverlängerung und Schleppring
- Tragschlauch mit GFK-Heckkonen
- Bugankerplatte mit versenkbarer Klampe
- Niedrige Steuerkonsole mit Edelstahlhandlauf Bug und Heckstauraum mit Polster
- Auf dem Schlauch angebrachte Reling im Hecksitzbereich
- Zwei D-Ringe am Schlauch im Bugbereich, 4 Hebeösen zum Kranen, zwei Klampen im Heck

## Sonderausstattung

- Herausnehmbarer seidl. Sitz
- Einbautank 40l mit Geber
- Bimini-Top
- Abdeckplane, Konsolenabdeckung
- Überdruckventil
- Kiel- und Schlauchschutz
- SILVERTEX Polsterbezüge
- SeaDek Bodenbelag

## Grand Luxe Paket

- E-Paket mit Nav. Beleuchtung, Bilgepumpe, el. Horn, Schaltpaneel, Batterieschalter und Verkabelung

Ihr Händler

